

UV-LÁMPÁVAL TÖRTÉNŐ VIZSGÁLAT

A megbízható vizsgálathoz olyan UV-lámpa javasolt, amely segítségével UV-A és UV-C fényben váltakozva vizsgálhatjuk a bankjegyeket.

UV-A FÉNYBEN



- A vízjelmezőben a kardot markoló páncélozott kar és a 2000 értékjelzés ovális keretbe foglalt képe, valamint a bankjegy közepén látható 2000 értékjelzés és az azt körülvevő díszítő motívumok zöld és narancs színűek.
- A hologram egyes elemei és a fólián látható 2000 értékjelzések zöld színben fluoreszkálnak.
- A bankjegy előoldalán látható, vízszintes és függőleges sorozatszámok zöld színben fluoreszkálnak.

UV-C FÉNYBEN



- A vízjelmezőben a kardot markoló páncélozott kar és a 2000 értékjelzés ovális keretbe foglalt képe barna és piros színű.
- A bankjegy közepén látható 2000 értékjelzés zöld színben fluoreszkál.

Címlet (Ft)	500	1000	2000 2016-től	5000 2016-től	10 000 2014-től	20 000 2015-től
UV-A						
UV-C						



A BANKJEGYELLENŐRZÉS PÉNZTÁRI LEHETŐSÉGEI

SZÍNVÁLTÓ NYOMAT (OVI)



A bankjegy előoldalának közepén található tulipán motívum mozgatás hatására aranyról zöld színűre változik.

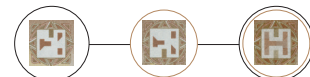
HOLOGRAM FÓLIA



A bankjegy előoldalának bal szélén, a vízjelmezőtől balra található a tagolt formájú, hologram hatású fémcsíks. Felületén Bethlen Gábor portréjának tükörképe, Magyarország címere és vízszintesen a 2000 értékjelzés található.



ILLESZKEDŐJEL



A bankjegy előoldalának jobb felső, hátoldalának bal felső sarkában nyomtatott ábratörödékek fény felé tartva, H betűvé egészítik ki egymást. (mindkét oldalon ellenőrizhető)

VÍZJEL



A bankjegyet fény felé tartva, bal oldalon Bethlen Gábor portréjának tükörképével egyező árnyalatos vízjel látható, melynek része a papír alapszínénél világosabb tónusú, vízszintes „2000” értékjelzés. (mindkét oldalról ellenőrizhető)



UV-LÁMPÁVAL TÖRTÉNŐ VIZSGÁLAT

A megbízható vizsgálathoz olyan UV-lámpa javasolt, amely segítségével UV-A és UV-C fényben váltakozva vizsgálhatjuk a bankjegyeket.

UV-A FÉNYBEN



- A Lánchíd pillére és az 5000 értékjelzés rozettába foglalt képe, valamint a bankjegy közepén látható 5000 értékjelzés és a fogaskerék motívumok zöld és narancs színben fluoreszkálnak.
- A hologram középső részén az 5000 értékjelzés zöld színben fluoreszkál.
- A bankjegy előoldalán látható, vízszintes és függőleges sorozatszámok zöld színben fluoreszkálnak.

UV-C FÉNYBEN



- A Lánchíd pillére és az 5000 értékjelzés rozettába foglalt képe piros és barna színben fluoreszkál.
- A bankjegy közepén, az 5000 értékjelzés zöld színben látható, melyet narancs és barna színű fogaskerék motívumok vesznek körül.

Címlet (Ft)	500	1000	2000 2016-től	5000 2016-től	10 000 2014-től	20 000 2015-től
UV-A						
UV-C						



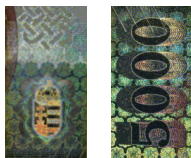
A BANKJEGYELLENŐRZÉS PÉNZTÁRI LEHETŐSÉGEI

SZÍNVÁLTÓ NYOMAT (OVI)



A bankjegy előoldalának közepén található Lánchíd pillér motívum mozgatas hatására liláról zöld színűre változik.

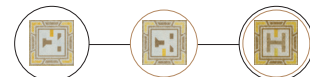
HOLOGRAM FÓLIA



A bankjegy előoldalán a vízjelmező mellett jobbra található a tagolt formájú, hologram hatású fémcsík. Felületén függőlegesen az 5000 értékjelzés és Magyarország címere található.



ILLESZKEDŐJEL



A bankjegy előoldalának jobb felső, hátoldalának bal felső sarkában nyomtatott ábratörédekek fény felé tartva, H betűvé egészítik ki egymást. (mindkét oldalon ellenőrizhető)

VÍZJEL



A bankjegyet fény felé tartva, bal oldalon gróf Széchenyi István portréjának tükröképével egyező árnyalatos vízjel látható, melynek része a papír alapszínénél világosabb tónusú, függőleges „5000” értékjelzés. (mindkét oldalról ellenőrizhető)

